



Inversión y comercio

Antonio M. Prida Peón del Valle

Director Regional Europa 1

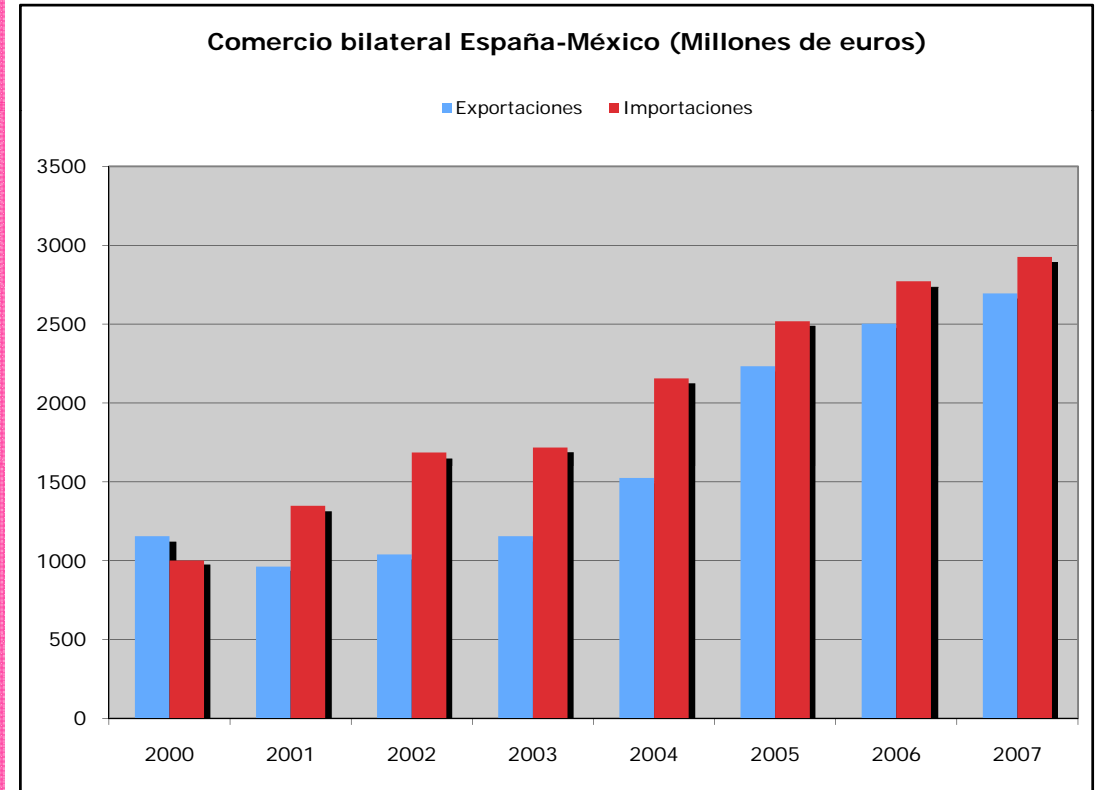
La Inversión en México: Oportunidades en Momentos de Crisis

- Iniciativa empresarial y competencia
- Apoyo a la inversión extranjera directa
- Comercio exterior y control monetario
- Impuestos
- Financiamiento
- El mercado laboral
- Infraestructura



Fuente: Goldman Sachs

- En el periodo 2000-2007, el intercambio comercial entre México y España ha crecido 152%, pasando de más de €1,800ME a más de €4,600ME.
- En el mismo periodo, las exportaciones mexicanas a España se incrementaron en 138%, pasando de más de €900ME a más de €2,200ME.
- Mientras que las importaciones provenientes de España crecieron en 168%, alcanzando más de los €2,300ME.



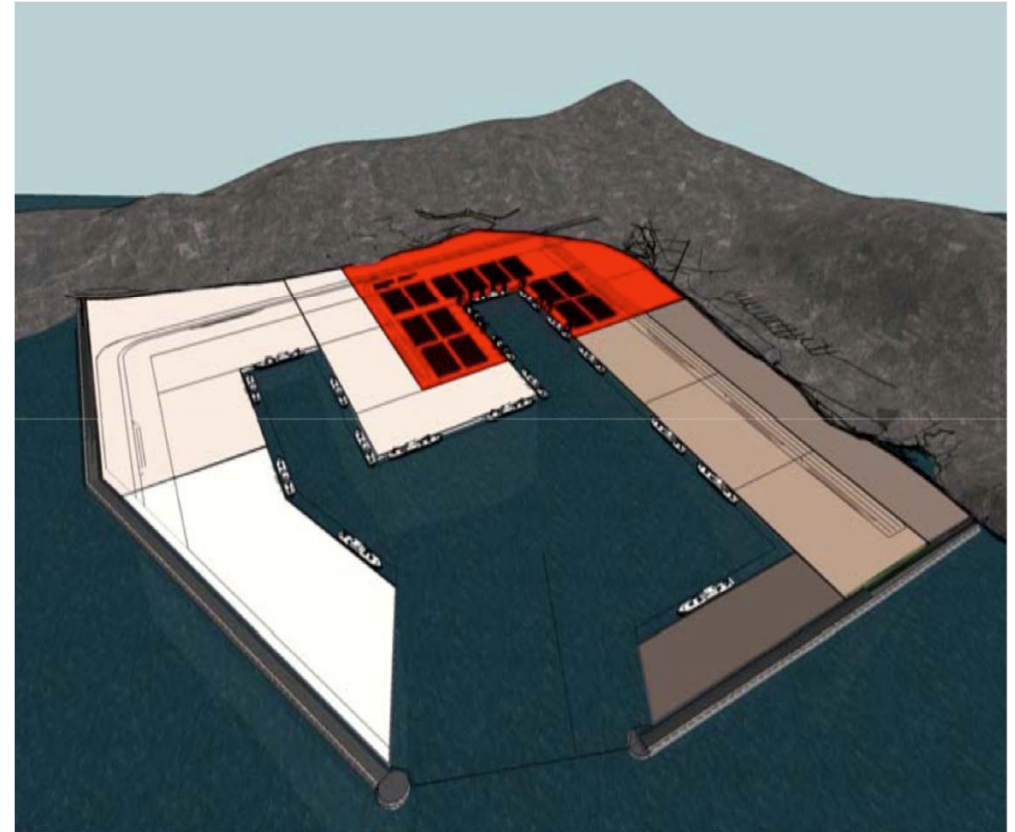
Fuente: Banco de México

Inversión estimada por fuente de financiamiento, 2007-2012
(millones de euros de 2008)*

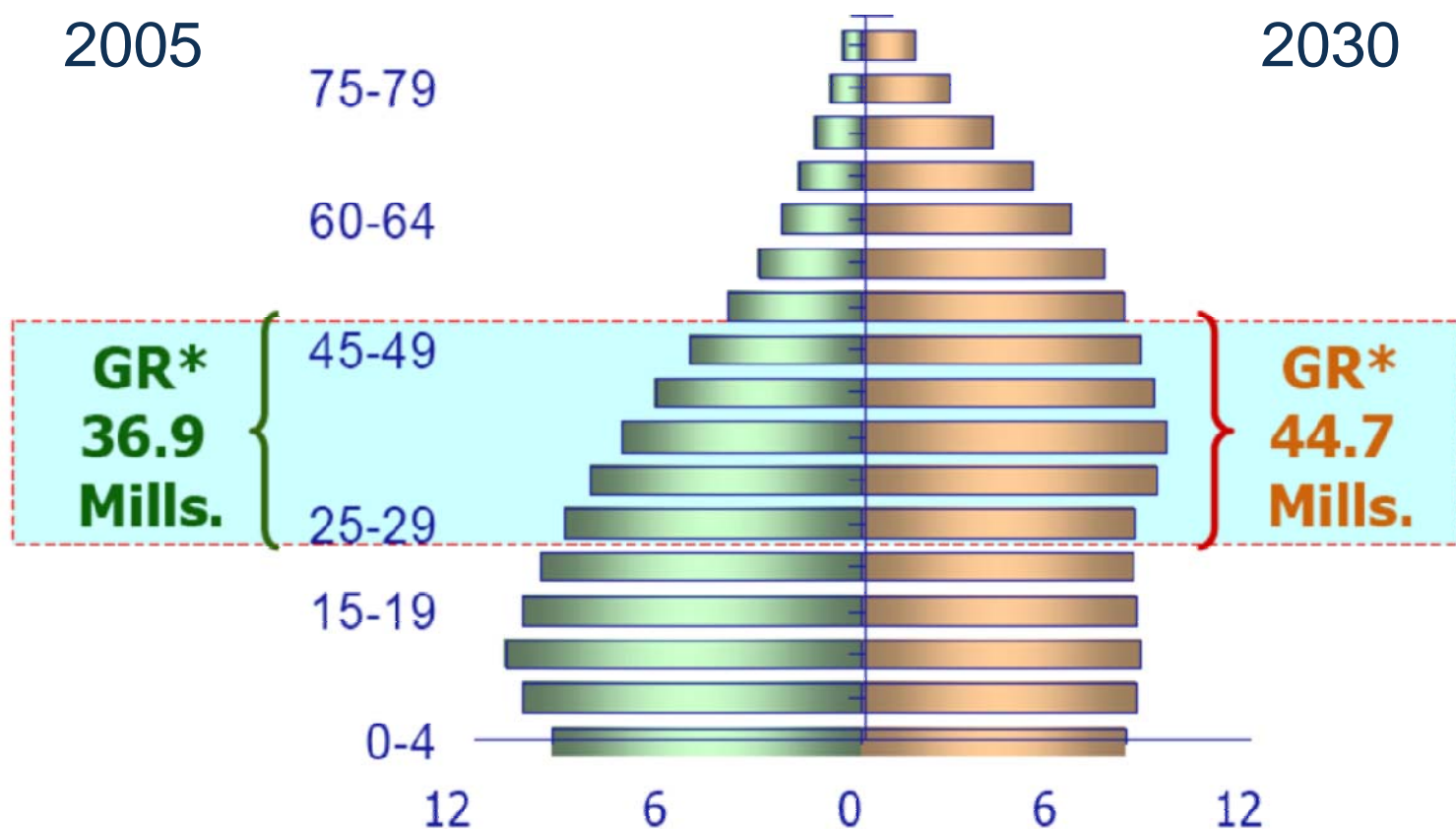
Sector	Recursos públicos	Recursos privados	Total
Carreteras	9,085	7,314	16,399
Ferrocarriles	1,543	1,257	2,800
Puertos	914	3,143	4,057
Aeropuertos	1,828	1,543	3,371
Telecomunicaciones	1,086	15,084	16,170
Agua potable y saneamiento	6,171	2,628	8,799
Hidroagrícola y control de inundaciones	2,057	686	2,743
Total	22,684	31,654	54,338

* Tipo de cambio 22/10/2008

- Un complejo de 2,769 hectáreas, que comprende 83has de terreno federal y 2,686has construidas sobre el océano.
- Una capacidad de 6 millones de TEU's anuales (el doble del sistema portuario nacional actual).*
- El proyecto implica una inversión total de cerca de 4 MME.



*TEU= Twenty-foot Equivalent Unit



*Grupo relevante para la demanda de vivienda.





- Más de 1,000,000 de hogares en nuestro país son propiedad de estadounidenses.
- Hay 78.2 millones de 'Baby Boomers' en los EEUU que están a punto de retirarse.



Un Fideicomiso que brinda apoyo a iniciativas comerciales y de inversión.



Dispone de fuertes directivas:

- Representación de intereses económicos.
- Coordinado.
- Presencia en 32 estados y en 141 países a través de las Secretarías de Relaciones Exteriores, Economía, SAGARPA y las oficinas de ProMéxico.

¿Qué servicios brindamos?

One Stop Shop

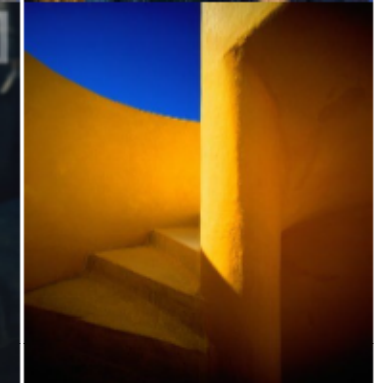
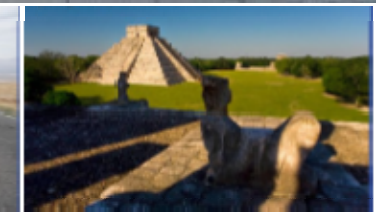
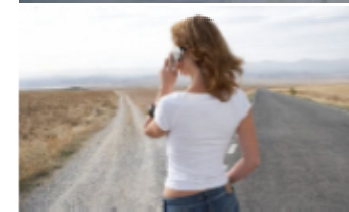
Ombudsman

‘Soft Landing’

Consejería Gubernamental

Cuidado al Inversionista

1. México se impone como un polo de atracción en materia de IED, demostrando consolidación económica y comercial.
2. Existe un gran potencial de comercio e inversión en el sector de infraestructura en México.
3. España es un jugador estratégico en este sector para México.
4. ProMéxico se dispone para ayudar a la diversificación geográfica del comercio e inversión en México a través del aprovechamiento del Tratado de Libre Comercio con la Unión Europea





Inversión y comercio

Contactos

Antonio M. Prida Peón del Valle

Director Regional Europa 1

antonio.prida@promexico.gob.mx

Luis Ampudia

Encargado Oficina Madrid

luis.ampudia@promexico.gob.mx